

СТРОИТЕЛЬСТВО И ОПЛАТА

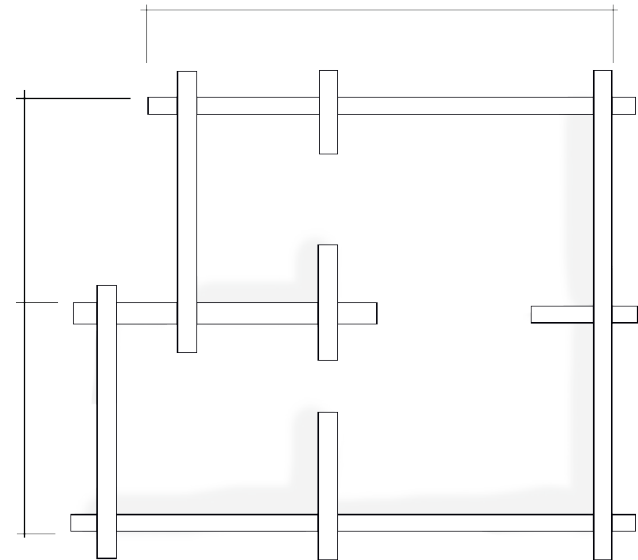
Проектная стадия и заключение договора

Подготовка проекта (поэтажные планы, разрезы и отдельные наиболее сложные узлы) и спецификации (перечень строительных материалов, их количество).

На основе этих базовых документов рассчитывается стоимость возведения строения.

В процессе подготовки мы обсуждаем и согласовываем ряд дополнительных вопросов:

- ◆ комплектацию готового изделия;
- ◆ используемые материалы (утеплитель, уплотнитель и прочее);
- ◆ список дополнительных работ;
- ◆ логистическую цепочку, включая возможность/невозможность подъезда транспорта на участок заказчика;
- ◆ организационные аспекты, связанные со сборкой дома на фундаменте (фундамент заказчик возводит самостоятельно, руководствуясь полученными у наших специалистов инструкциями).



Оплата заказа (изготовление и монтаж)

Оплата изготовления сруба
разбивается на 4 части:

- ◆ **30%** стоимости клиент выплачивает после заключения договора;
- ◆ **30%** - по готовности первого венца (нижнего ряда брёвен);
- ◆ **30%** - на устройство оконных и дверных проемов;
- ◆ **10%** - после приемки готового сруба на производственной площадке.

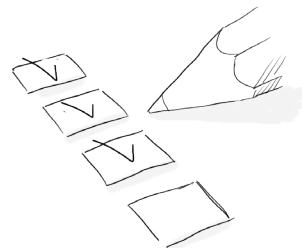
Оплата сборки сруба на фундаменте
разбивается на две части:

- ◆ **50%** - до начала работ;
- ◆ **50%** - по окончании работ.

Сборка на фундаменте – 15-20%
от стоимости, плюс проживание бригады
3-4 человека, плюс аренда автокрана

Отчетность

В процессе рубки мы предоставляем заказчикам фотоотчет о ходе строительства еженедельно или по запросу.



Доставка готового сруба

Сруб перевозится в специальных каркасных пакетах. Вы можете забрать готовый заказ сами или поручить доставку нам, и ваш заказ будет доставлен в целости и сохранности в самый короткий срок и с минимальными транспортными издержками.

